

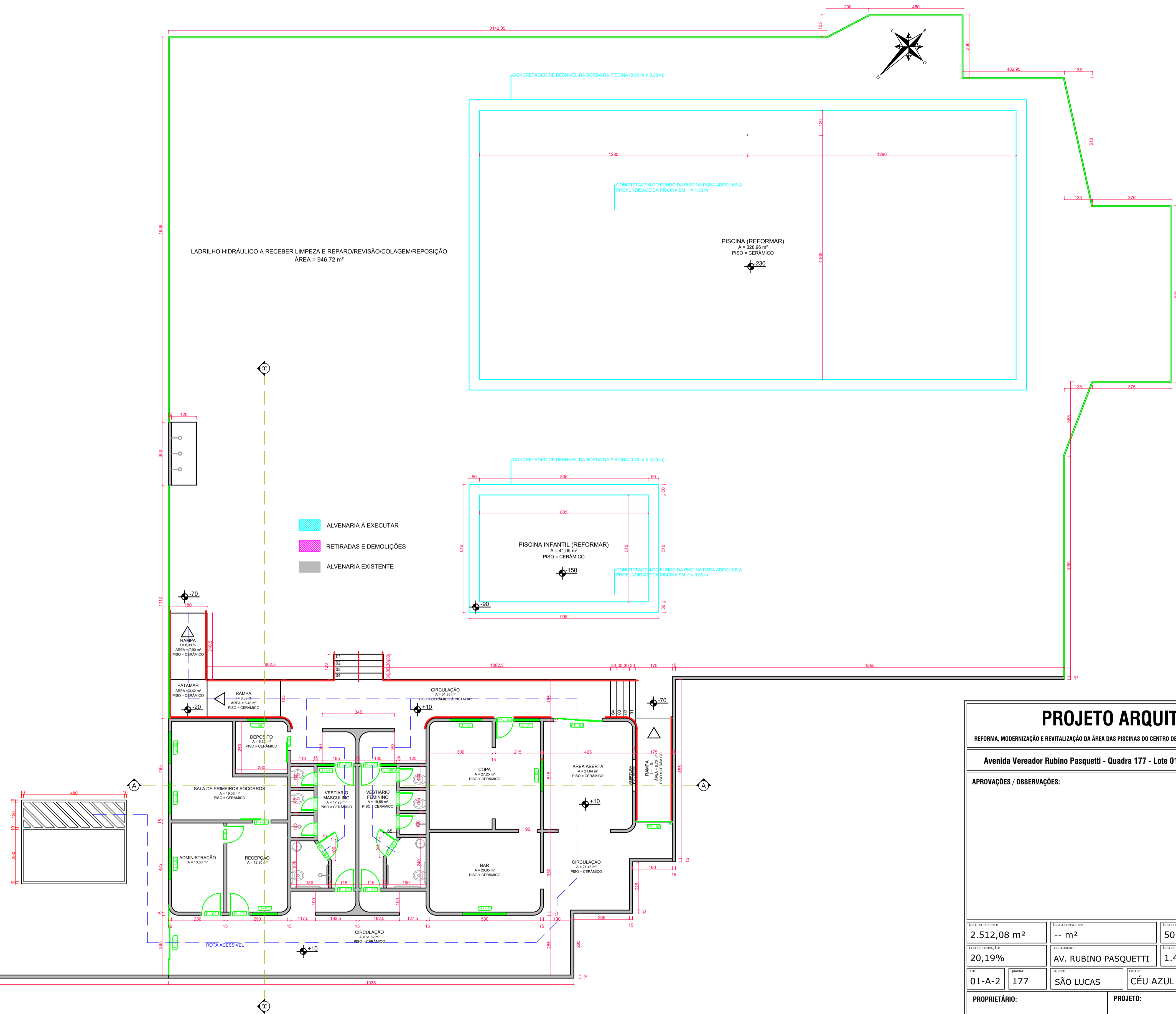
QUADRO DE ESQUADRIAS

PORTAS

CÓD.	LARGURA	ALTURA	TIPO	MATERIAL	QUANT.
P_01	316	210	CORRER	ALUMÍNIO / VIDRO	01
P_02	90	210	ABRIR	ALUMÍNIO	06
P_03	80	210	CORRER	ALUMÍNIO	03
P_04	80	210	ABRIR	ALUMÍNIO	03
P_05	60	180	ABRIR	ALUMÍNIO	06
P_06	90	180	ABRIR	ALUMÍNIO	02
PT_01	230	210	CORRER	GRADIL MET.	01
PT_02	175	210	ABRIR	GRADIL MET.	01

JANELAS

CÓD.	LARGURA	ALTURA	PEITORIL	TIPO	MATERIAL	QUANT.
J_01	210	150	80	CORRER	ALUMÍNIO / VIDRO	01
J_02	150	120	100	CORRER	ALUMÍNIO / VIDRO	03
J_03	150	100	120	CORRER	ALUMÍNIO / VIDRO	02
J_04	125	120	100	CORRER	ALUMÍNIO / VIDRO	01
J_05	120	120	100	CORRER	ALUMÍNIO / VIDRO	01
J_06	90	100	120	CORRER	ALUMÍNIO / VIDRO	01
J_07	0,85	70	150	BASCULANTE	ALUMÍNIO / VIDRO	01
J_08	0,80	70	150	BASCULANTE	ALUMÍNIO / VIDRO	01



PROJETO ARQUITETÔNICO

REFORMA, MODERNIZAÇÃO E REVITALIZAÇÃO DA ÁREA DAS PISCINAS DO CENTRO DE INTEGRAÇÃO ESPORTIVO E SOCIAL DE CÉU AZUL - CIESCA

Avenida Vereador Rubino Pasquetti - Quadra 177 - Lote 01-A-2 - Bairro São Lucas - CÉU AZUL-PR

APROVAÇÕES / OBSERVAÇÕES:

ÁREA DO TERRENO: 2.512,08 m ²	ÁREA A CONSTRUIR: -- m ²	ÁREA CONSTRUIDA E RESERVA: 507,14 m ²	CONTEÚDO DE APROVEITAMENTO: 0,2019
TAXA DE OCUPAÇÃO: 20,19%	LOCALIZAÇÃO: AV. RUBINO PASQUETTI	ÁREA DE CALÇADA: 1.414,00 m ²	ÁREA IMPERMEÁVEL: 1.681,00 m ²
LOTE: 01-A-2	QUADRA: 177	BARRIO: SÃO LUCAS	CÉU AZUL - PR
TAXA DE IMPERMEABILIZAÇÃO: 66,92%			

PROPRIETÁRIO: MUNICÍPIO DE CÉU AZUL CNPJ: 76.206.743/0001-01	PROJETO: JOÃO YASUJI SAKAI ENGENHEIRO CIVIL CREA-PR 21735/D planejamento@netceu.com.br (45)98809-0342
--	---

ÁREA: 507,14 m ²	CONTEÚDO: Planta Baixa Pretendida.	FORMATO: A1
ESCALA: INDICADA		PRANCHA: 01/02
DATA: DEZEMBRO/2019		

A APROVAÇÃO DO PRESENTE PROJETO PERANTE A PREFEITURA NÃO RECONHECE A PROPRIEDADE DO IMÓVEL.